

种 检 索 表

1. 肾纹下部黑色, 衬白点或黑点 2
 肾纹下部非黑色 3
2. 前翅外区有一列黑点 黑纹锹额夜蛾 *Archanara neurica*
 前翅外区无成列黑点 苇锹额夜蛾 *A. phragmiticola*
3. 肾纹下部衬黑点 黑三棱锹额夜蛾 *A. sparganii*
 肾纹下部不衬黑点或白点 条锹额夜蛾 *A. aerata*

黑纹锹额夜蛾 *Archanara neurica* (Hübner) (图版 XXXVII-5)

Noctua neurica Hübner, [1808], Samml. eur. Schmett. pl. 82, fig. 381. (欧洲)

Archanara neurica: Hampson, 1910, Cat. Lep. Phyl. Br. Mus. 9: 295. —Forster et Wohlfahrt, 1971, Schmett. Mitteleur. p. 151. —Chen, 1985, Econ. Ins. Fn. China, Lep. Noct. 4: 47.

翅展 30 mm。头、胸、腹及前翅浅赭黄色, 前翅微带褐色, 中室后缘有一黑纹, 端部斑点状, 内线为一列黑点, 肾纹不完整, 前半有二黑点, 后半有二白点, 外线为一列黑点, 端线为一列新月形黑点; 后翅浅赭黄带褐色。雄蛾抱器瓣长, 背缘波曲, 腹缘凹, 有一列冠刺 (图 550)。

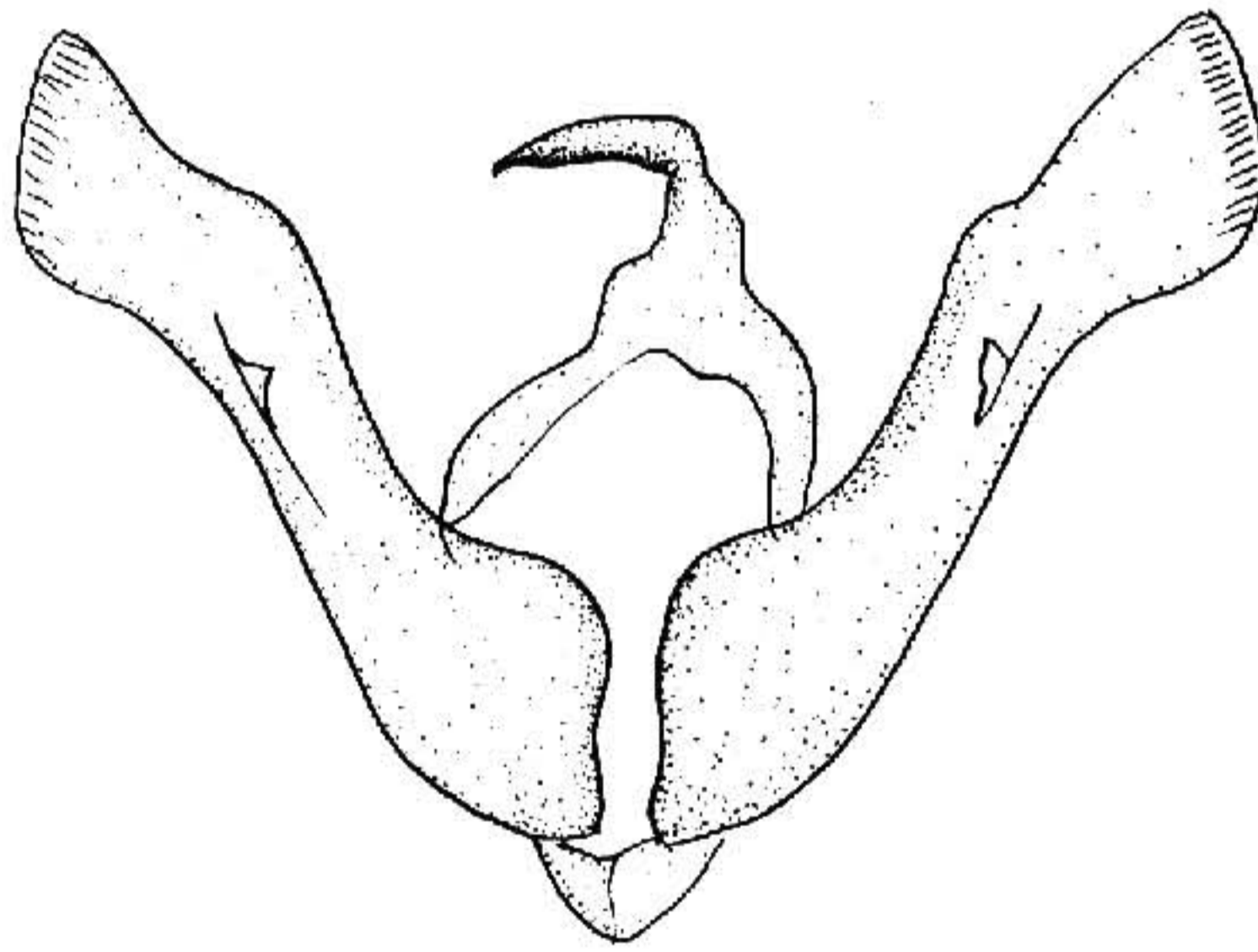


图 550 黑纹锹额夜蛾 *Archanara neurica* (Hübner)

♂ 外生殖器

寄主 芦苇。

分布 河北; 欧洲。